

I.P.

® Risanamento & Deumidificazione



Dry Kit®



■ Intonaci o **barriera**?
La differenza tra
nascondere
e **Risanare**.

■ Finanziamenti
personalizzati
sulle vostre
forniture

25

1982-2007
25 ANNI
DI QUALITÀ

■ 1982-2007: **25 anni** di successi
su case, ville, cascinali, teatri,
aziende agricole, chiese, ecc.



■ Gli **introvabili**: Prodotti e tecnologie
innovative per impermeabilizzare,
consolidare, proteggere...

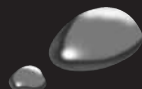
Tecnologie per il recupero edilizio

TECNO
RED

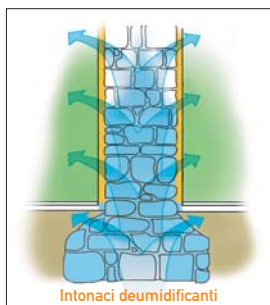


VERONA - MADRID

member of: **assorestaura**



Alcune tecniche di risanamento a confronto



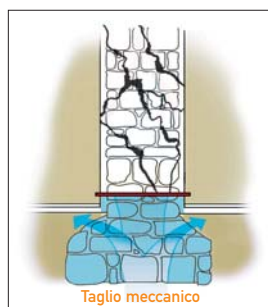
Intonaci deumidificanti

■ Utilizzando gli intonaci macroporosi, la muratura si presenterà per alcuni anni apparentemente asciutta.

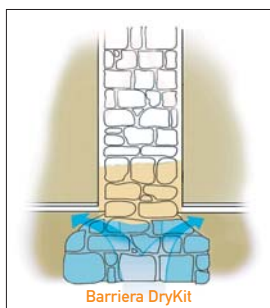
L'interno però risulterà perennemente umido con fortissima dispersione termica ed accumulo di sali sulla superficie degli intonaci sino alla saturazione degli stessi con ripresa dei fenomeni disgregativi.

■ Il taglio meccanico blocca definitivamente la risalita d'acqua per capillarità favorendo l'asciugatura completa della muratura ripristinando i valori di coibentazione tipici della muratura stessa.

Si possono verificare, in ogni caso lesioni o assestamenti della struttura che limitano l'utilizzo di questa tecnica a pochissime zone individualizzabili nella nuova mappa sismica nazionale.



Taglio meccanico



Barriera DryKit

■ La barriera chimica DryKit® System oltre a risolvere definitivamente il problema dell'umidità ascendente, ripristina i valori originali di coibentazione della muratura stessa mantenendoli inalterati nel tempo. Non sussistono controindicazioni di alcuna natura per l'utilizzo della stessa sul territorio nazionale per qualsiasi tipo di materiale o spessore.

Intonaci deumidificanti o **barriera chimica**? La differenza tra **nascondere** e **risanare**.



■ I fortissimi aumenti dei costi per il riscaldamento hanno evidenziato i limiti per l'utilizzo degli intonaci macroporosi o da "risanamento" nella soluzione delle problematiche dei muri umidi.

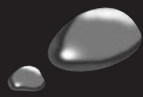
Una muratura afflitta dall'umidità ascendente, infatti, può diminuire anche dell'ottanta per cento le proprietà coibentanti proprie della stessa struttura, ma asciutta.

Gli intonaci "anti umido", di fatto nascondono il problema, in quanto l'interno della muratura rimane costantemente impregnato di umidità con enorme riduzione della coibentazione e conseguente aumento della dispersione termica.

Fondamentale risulta pertanto BLOCCARE la risalita dell'acqua per capillarità alla base della muratura e questo si può ottenere esclusivamente con il taglio meccanico della stessa con interposizione di uno strato impermeabile oppure, con la creazione di una barriera chimica idrofobizzante a base silanica o polisilossanica inserita e lenta diffusione. L'utilizzo del metodo del taglio meccanico delle murature, è possibile comunque su limitatissime zone del territorio, in quanto la nuova mappa sismica nazionale preclude di fatto tale possibilità.

Da qui l'impiego sempre maggiore della tecnologia DryKit® system per eliminare definitivamente da qualsiasi tipo di muratura, materiale o spessore il fenomeno dell'umidità ascendente ottenendo l'effettivo risanamento delle murature, conseguente ripristino dei valori ottimali di coibentazione e forte riduzione sui costi per il riscaldamento

Dott. Paolo Mariani
Amministratore unico
TECNORED S.r.l.



Chiese e case rurali: edifici diversi ma con problematiche e soluzioni comuni

■ La presenza di sostanze organiche presenti nel terreno e trasportate nelle murature dall'acqua di risalita capillare dà origine, assieme al calcio contenuto nelle stesse, alla formazione di sali nitrati o nitriti.

Questo "salnitro", come viene spesso chiamato, è l'origine della demolizione meccanica degli affreschi, delle pietre di rivestimento, degli altari, dei mattoni o degli intonaci delle case. Nelle chiese il fenomeno è spesso originato dalla presenza di antiche sepolture che tradizionalmente venivano inumate all'interno.

In campagna la vicinanza di stalle e di edifici per l'allevamento o l'utilizzo di fertilizzanti provoca di fatto le medesime problematiche sulla parte bassa di tutte le murature. Negli ultimi decenni, con l'avvento dei silani e dei polisilossani unitamente ad una tecnologia collaudata a lenta diffusione, abbiamo risolto definitivamente tali problemi senza compromettere la statica degli edifici.

Ci occupiamo di deumidificazione e restauro sin dalla prima metà degli anni settanta: per questo abbiamo sempre cercato le soluzioni migliori, quelle che di fatto riuscivano e riescono a conciliare il binomio imprescindibile del giusto rapporto costo/benefici.

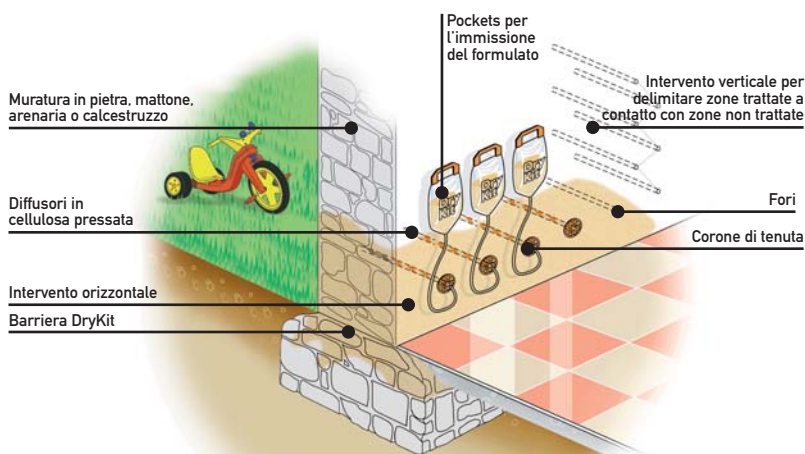
Essere riusciti a trasformare una collaudata tecnologia in un "prodotto" facilmente utilizzabile da chiunque garantendo il risultato finale, ha contribuito non poco a decretare il successo di questa formula innovativa.



Contro l'umidità ascendente un esclusivo **sistema brevettato**, che elimina per sempre il problema.

■ Con le più avanzate tecniche per il risanamento delle murature umide, abbiamo realizzato un pratico kit per le imprese e per gli amanti del "fai da te", facile da utilizzare. DryKit® è un esclusivo sistema brevettato che interviene nelle opere murarie mediante la formazione di una barriera chimica, composta da formulati idrofobizzanti all'acqua o in solvente. Le caratteristiche specifiche nonché i campi d'impiego consigliati per ogni prodotto, vengono chiarite nelle schede specifiche, illustrando il formulato più idoneo alle esigenze del risanamento.

**Dry
Kit**®



Risanare **definitivamente** i muri umidi, da soli, o con la propria impresa di fiducia. È semplicissimo con **DryKit® System!**

Per conoscere le cause del degrado.

■ Il degrado delle murature, degli intonaci e delle eventuali pitture o decorazioni è causato dalla risalita dell'acqua per capillarità nei materiali di costruzione: un fenomeno che interessa l'edilizia civile in genere e gran parte del nostro patrimonio immobiliare.

Anche in tempi remoti tale fenomeno era ampiamente conosciuto, ma considerato dai costruttori quasi ineludibile dalla struttura stessa. L'umidità ascendente è causata dalla presenza d'acqua nel terreno e dalla capillarità dei materiali di costruzione; si manifesta soprattutto con la comparsa di macchie alla base della muratura, con sgretolamento delle tinteggiature, con distacco degli intonaci o di frammenti del materiale di costruzione (pietre, mattoni, ecc.).

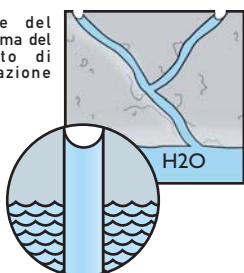
I canali microscopici dei capillari, a causa della poca tensione superficiale, permettono la risalita dell'acqua che, in caso della presenza di sali disciolti nel terreno o nei materiali di costruzione, si estende ulteriormente verso l'alto.

Oltre ai danni estetici, l'umidità ascendente aumenta la dispersione del calore dall'interno dell'edificio verso l'esterno e favorisce inoltre l'aumento dell'umidità relativa interna, provocando problemi igienici ed ambientali.

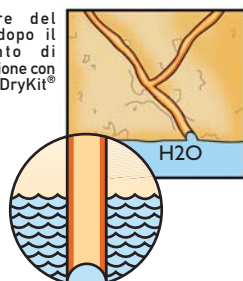


Considerando che i fattori di invecchiamento per le "catene molecolari" dei formulati risultano essere esclusivamente i raggi ultravioletti, la durata della barriera chimica DryKit® realizzata all'interno della muratura risulta praticamente illimitata.

Particolare del capillare prima del trattamento di idrofobizzazione



Particolare del capillare dopo il trattamento di idrofobizzazione con il sistema DryKit®



I formulati

TRE 128 (ecologico)

Soluzione bicomponente A+B a base di microemulsione silossanica in solventi eteropolari idrolizzati a catalisi separata con agenti promotori della penetrazione.

formulato ad elevata resistenza allo stoccaggio (Oltre 3 anni dalla data indicata sulla confezione).

Componente A: catalizzatore con agenti promotori della penetrazione e sostanza attiva di base. Componente B: Microemulsione attiva reattiva. Caratteristiche e campi d'impiego: Prodotto idrofobizzante della nuova generazione con alto potere di penetrazione, adatto per la realizzazione di barriere chimiche idrofobizzanti su murature edificate con materiali da costruzione antichi e/o recenti. Realizzato con solventi idrolizzati atossici ad elevato potere di penetrazione, permette il trattamento di edifici abitati potendo riutilizzare i locali anche dopo pochi giorni dall'intervento.

Considerazioni e prevenzioni: Il formulato TRE 128 può sostituire egregiamente il TRS 114 in tutte le situazioni ove i tempi di asciugatura limitati lo richiedano, fatta eccezione per le murature affrescate ove è consigliabile il formulato specifico TRF135. Il componente "B" è infiammabile mentre il componente "A" ed il preparato finale A+B risultano infiammabili oltre i 90° C. Durante la perfusione si dovranno pertanto attuare le misure protettive del caso, quali: l'utilizzo dei guanti protettivi ed eventuali occhiali con protezione.

Tenere lontano dai bambini ed avere dell'acqua pura a disposizione per eventuali lavaggi agli occhi nel caso di contaminazione o contatto con gli stessi.

TRX 118 (grandi quantità)

Soluzione bicomponente A+B a base di silani monomeri bicomponenti a catalisi separata con agenti promotori della penetrazione. Formulato ad elevata resistenza allo stoccaggio (Oltre 3 anni dalla data indicata sulla confezione). Componente A: catalizzatore con agenti promotori della penetrazione e sostanza attiva di base.

Componente B: sostanza attiva reattiva. Caratteristiche e campi di impiego: È adatto alla realizzazione di barriere chimiche idrofobizzanti su qualsiasi tipo di muratura. Particolarmente indicato per interventi di vasta entità. Tempi di asciugatura leggermente più lunghi degli altri formulati in quanto contenenti anche acqua demineralizzata. Ottimo il rapporto qualità/prezzo.

Considerazioni e prevenzioni: Il componente (B) È infiammabile mentre il componente (A) ed il preparato finale A+B risultano non infiammabili ma leggermente corrosivi. Durante la perfusione si dovranno pertanto attuare le misure protettive del caso, quali: l'utilizzo dei guanti protettivi ed eventuali occhiali con protezione. Tenere lontano dai bambini ed avere dell'acqua pura a disposizione per eventuali lavaggi agli occhi nel caso di contaminazione o contatto con gli stessi.

Altri formulati

TRS 114 (intonaci antichi)

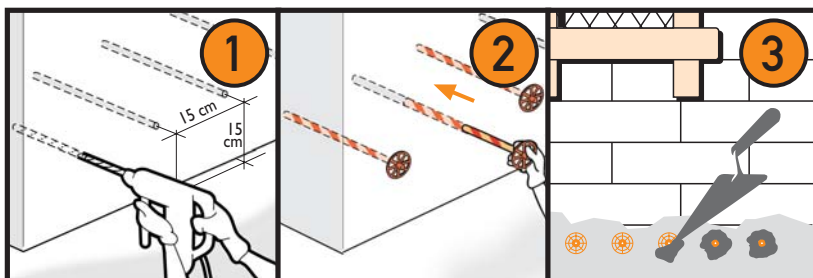
TRF 135 (sup. affrescate)

7 N.B. Nessun formulato tra quelli proposti risulta essere a base di silicati e/o siliconi in quanto prodotti limitati dal ph delle murature e/o dagli spessori delle stesse. Tutti i formulati DryKit® proposti risultano invece privi delle limitazioni sopra descritte.

Descrizioni

Posa in opera: Più facile di così...

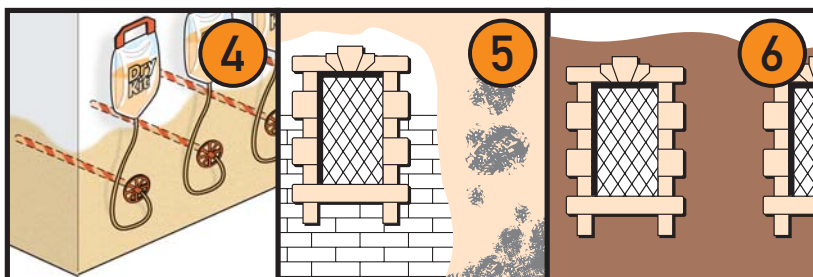
■ I tempi di trasfusione sono estremamente rapidi. Entro le **24 ore** la muratura riesce ad assorbire completamente la quantità di formulato prevista per il risanamento, mentre i tempi di asciugatura risultano variabili in funzione dello spessore e del materiale di cui è costituita la muratura (vedi Manuale istruzioni).



Forare il muro a 15 cm dal terreno distanziati uno dall'altro di 15 cm.

Inserire nel muro i diffusori con le corone.

Sigillare le corone con l'aiuto di un cazzuolino, gesso e/o cemento rapido.

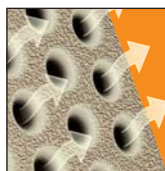


Applicare le pockets al muro collegando il tubicino alle corone. Riempire le pockets con il formulato specifico.

Rimuovere i vecchi intonaci.

Risulta importante l'applicazione delle boiacche antisaline prima della stesura del nuovo intonaco.

Intonacatura urgente:
Non potendo aspettare i tempi di asciugatura riportati nel manuale, i nuovi intonaci potranno essere applicati ugualmente utilizzando il prodotto specifico:
TRH 780 Intonaca® Deumidifica



Tutte le risposte nel praticissimo manuale istruzioni

■ Il kit è composto da pratiche pockets con scala graduata di facile lettura, un'imboccatura nella parte superiore per il riempimento del formulato, corredata di una piccola "linguetta" appositamente studiata per impedire il contatto del prodotto con elementi esterni (calcinacci, acqua piovana, ecc.), i diffusori in cellulosa pressata a perdere con corona ed il tubo vitrex di collegamento con regolatore di flusso. È inoltre corredato dal "Manuale tecnico di istruzioni" con disegni ed indicazioni utili per la posa in opera del kit di risanamento, che include anche le modalità operative ed i tempi necessari per il ripristino degli intonaci.

A richiesta si fornisce assistenza tecnica alla posa con personale specializzato.



L'importanza delle boiacche antisaline.

■ Prima dell'applicazione dei nuovi intonaci risulta di particolare importanza l'applicazione delle boiacche antisaline di sottofondo TRH 745 additivate a TRB 305, per chiudere definitivamente il ciclo umidità/sali. Senza tali boiacche infatti, durante l'applicazione del nuovo intonaco, l'acqua dell'impasto potrebbe idratare i sali presenti nella muratura facendoli trasmigrare in superficie durante la fase di asciugatura. Questi sali, essendo igroscopici, assorbirebbero umidità dall'aria e la loro variazione di volume (da anidri a saturi) potrebbe provocare danni estetici alle pitture di finitura.

Un preventivo **gratuito** con una semplice telefonata...

■ Per ricevere un preventivo gratuito basterà che ci facciate pervenire un fax con una planimetria in scala 1:100 indicante i muri che intendete risanare, comprensivo del Vostro nome, indirizzo e numero di telefono. Riceverete una nostra offerta dettagliata indicante le quantità di materiale necessario unitamente al computo dell'attrezzatura specifica "usa e getta".

Oltre all'offerta dei formulati idrofobizzanti riceverete anche quella relativa ai materiali necessari per il corretto ripristino dei nuovi intonaci, che potrete confermare in un unico ordinativo oppure separatamente in un momento successivo.

In caso di murature "faccia a vista" per uno o per entrambi i lati della muratura il computo di tali materiali dovrà essere ovviamente dimezzato o annullato.

Potrete ritirare il Vostro ordinativo su un bancale personalizzato presso il Vostro rivenditore di fiducia o direttamente in cantiere, all'indirizzo che ci vorrete comunicare.

I nostri uffici rimangono a Vostra completa disposizione per qualsiasi informazione o per metterVi in contatto con il Responsabile di zona più vicino.



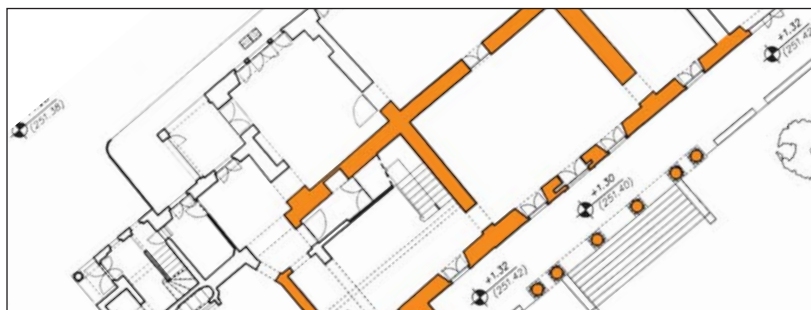


La polizza nominale di **garanzia** RC Prodotto. Per riceverla bastano due **fotocopie**



■ Per ricevere la polizza nominale di garanzia prodotto sarà sufficiente inviare alla Tecnored di Verona una fotocopia della fattura di acquisto del DryKit® ove risultino indicate la quantità ritirate unitamente ad una planimetria in scala 1:100 con evidenziate le zone trattate. Quantità di formulato inferiori a quelle indicate nella tabella del manuale istruzioni, in rapporto alla muratura risanata, renderanno automaticamente nulli i benefici della polizza stessa.

L'estensione della garanzia potrà riguardare anche gli intonaci inviando la documentazione relativa all'acquisto delle boiacche antisaline con l'indicazione delle zone di applicazione.



Una finanziaria a disposizione per **risparmiare** da subito sui costi del riscaldamento

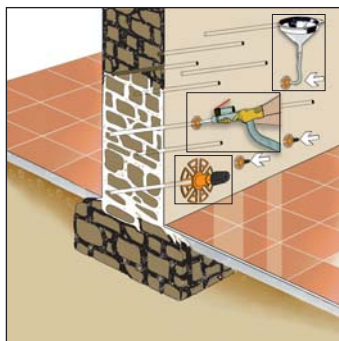


■ La propria abitazione merita senza dubbio le scelte qualitative più appropriate per migliorarne il comfort e mantenerne nel tempo il valore. Per ottenere tutto questo in tempi rapidissimi una finanziaria di fiducia è a disposizione per trovare le soluzioni più adatte alle Vostre esigenze. Chiamando i nostri uffici vi forniremo l'apposito modulo da allegare al preventivo di spesa.

TRN 100-TRB 308

Inietta® Consolida

KIT BICOMPONENTE
PER CONSOLIDARE TUTTE LE
MURATURE.



TRP 650

Ripara® Terrazza

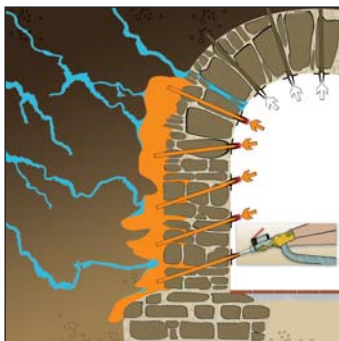
MEMBRANA MOLECOLARE
NON PELLICOLANTE
PER IMPERMEABILIZZARE
TERRAZZE E BALCONI
IN CERAMICA KLINCHER
PORFIDO, CEMENTO ECC.



TRH 777-TRG 301

Inietta® Impermeabilizza

KIT BENTONITICO
PER IMPERMEABILIZZARE
LE MURATURE CONTROTERRA.



TRG 850

Splendido® Garage

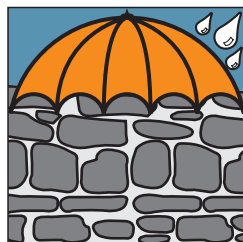
ANTIMACCHIA ACRIL-POLIURETANICO
PER TUTTE LE SUPERFICI CEMENTIZIE.



TRF 500

Para® Pioggia

IDROREPELLENTE SILANICO
MONOCOMPONENTE AD ELEVATA RESISTENZA
U.V. PER TUTTE LE
SUPERFICI
INTONACATE E
“FACCIA A VISTA”



TRM 600

Sterilizza® Ambienti

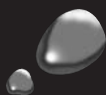
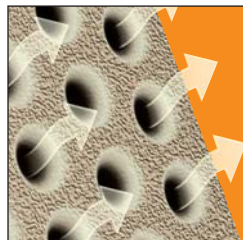
ANTIBIOTICO A LARGO SPETTRO
CONTRO MUSCHI, FUNGHI E LICHENI



TRH 780

Intonaca&® Deumidifica

ADDITIVO PER INTONACI MACROPOROSI



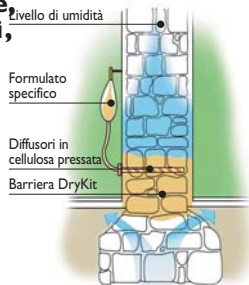
DryKit risolve definitivamente il problema dell'UMIDITÀ.



DryKit® è l'esclusivo sistema brevettato in grado di impedire definitivamente la risalita dell'acqua per capillarità. Applicato attraverso una apposita attrezzatura "usa e getta" consente la realizzazione di una barriera chimica idrofobizzante continua garantita e inalterabile nel tempo.

Già apprezzato da moltissime amministrazioni consente di ridurre i costi dell'intervento in quanto può essere facilmente applicato dal proprio personale (addetti alla manutenzione, carpentieri, giardinieri, volontari ecc.).

DryKit® viene corredato con il Manuale tecnico di istruzioni e "Polizza Nominale Responsabilità Civile Prodotto" di primaria compagnia. A richiesta viene fornita assistenza tecnica o la posa stessa, con garanzia ventennale sull'applicazione.



UNIVERSITÀ COMPLUTENSE DI MADRID - SPAGNA



CAPPELLA CORTELLERI, CHIESA DEGLI EREMITANI DI PADOVA AFFRESCATA CON OPERE DI GIUSTO DE MENABUOI



SALONE ODÉO, TEATRO OLIMPICO DI VICENZA AFFRESCATO CON OPERE DI FRANCESCO MAFFEI



VILLAGGIO ARABO, PARCO DIVERTIMENTI GARDALAND DI CASTELNUOVO DEL GARDA (VERONA) REALIZZATO IN GAS BETON

Si possono risanare tutti i tipi di muri: in cotto, pietra, forati, gas beton ecc.



Rivendita autorizzata

Tecnologie per il recupero edilizio

TECNO RED
VERONA - MADRID

TECNORED s.r.l.
37033 Verona
Via San Michele di Montorio, 3/a
Tel./Fax 045 8921020
info@tecnored.it - www.tecnored.eu

DEMSEA TECNORED
28013 MADRID
Postigo de San Martín, 9
Tel./Fax 91 5316783
www.drykit.com